

Vous voulez faire partie de l'équipage ?
 Rejoignez-nous !
 Demain Saint-Nazaire est une association fondée en 2011. Elle a pour objet de rassembler les humanistes amoureux de Saint-Nazaire intéressés par le débat collectif sur l'avenir de la ville et de ses habitantes et habitants.



à propos de Saint-Nazaire

synthèse des travaux 2017-2019



Cordialement,
 Frank Horn, président de **Demain Saint-Nazaire**.



économie ouverte et industrie heureuse

Saint-Nazaire, par ses fleurons industriels autant que ses petites et moyennes entreprises, vit pleinement une dimension internationale. Cette ouverture, qui nécessite une forte vigilance quant au respect des droits des salariés détachés, doit être cultivée dans le respect de nos savoir-faire, sans nul doute une des marques de fabrique de Saint-Nazaire.

- faire connaître les entreprises du bassin nazairien et mettre en valeur les savoir-faire, les métiers, les réussites, les défis de demain par des **campagnes de communication**
- organiser des **visites d'entreprise**
- mettre en cohérence les besoins du bassin d'emploi et les filières de formation
- développer des leviers pour soutenir l'**apprentissage** par la découverte des métiers en associant la chambre d'apprentissage, les lycées professionnels et les centres de formation
- célébrer les 100 ans de l'aéronautique
- organiser un forum des **métiers de la mer**
- adhérer au label **Territoire zéro chômeur**
- favoriser le retour à l'emploi par le tutorat, les places de crèche, etc.
- augmenter le nombre de **job-dating**
- créer un **guichet** ventilant les porteurs de projets vers des structures ou acteurs reconnus
- encourager les rencontres entre les entreprises
- soutenir le **commerce** en ville

édito

En 2017, avec la publication d'une " **Lettre ouverte aux Nazairiennes et aux Nazairiens à propos de Saint-Nazaire** " un nouveau cycle de débats et de propositions a été lancé. Quatre grands axes ont constitué le socle de nos réflexions :

- **rassembler la Ville**
- **développer la façade atlantique de la métropole Nantes Saint-Nazaire**
- **s'affirmer comme un territoire d'excellence**
- **faire place à l'initiative**

Par nos contributions issues de débats en ateliers, nous maintenons notre attachement de toujours à Saint-Nazaire, sensibles à la richesse et à la fragilité de notre environnement, conscients du potentiel économique de notre territoire, imprégnés de notre histoire sociale et coopérative, attentifs et solidaires aux liens que nous tissons avec les autres d'ici et d'ailleurs.

Demain Saint-Nazaire soumet à travers ce document un projet de ville résolument humaniste et réaliste. Nous proposons que notre ville affirme sa place et son excellence, qu'elle rappelle davantage son Histoire, qu'elle soit encore plus accueillante, plus accessible et mieux connectée.

Nous espérons que vous aurez plaisir à découvrir et partager cette synthèse des travaux et qu'elle vous donnera envie de nous rejoindre.

le bac à sable

Faire une large place à l'enfant et aux jeunes dans la ville, c'est être à l'écoute et les aider à s'approprier la ville pour la rendre accessible et agréable aux plus petits comme aux plus grands. L'attention portée à la jeunesse doit irriguer toutes les dimensions de la ville : équipements publics, structures d'accueil, animations événementielles. Acteurs publics ou privés, associations et plus largement tous les habitants en partagent la préoccupation.

- compléter le skate-parc par un **mini skate-parc** dédié aux petits
- remettre en service le **bassin à bateaux** du parc paysager pour les enfants
- permettre à tous les enfants de Saint-Nazaire de participer à un projet de **décoration éphémère** dans la ville
- installer un **toboggan** sur le mur incliné du remblai et sur la colline du parc paysager
- développer des lieux mixtes intergénérationnels (bancs et tables de jeux d'échec, de dames, de l'oie à côté du manège de Sautron)

ville accessible

Conforter la place de Saint-Nazaire dans le territoire pose clairement la question des infrastructures routières, ferroviaires et aéroportuaires. Accès à la ville, déplacements et stationnement doivent être pensés afin que chacun ait véritablement plaisir à y venir et y séjourner...

- accompagner l'étude de l'**accueil des paquebots** de croisière
- augmenter la **fréquence des TER** Saint-Nazaire-Nantes
- promouvoir le **covoiturage**
- déployer un plan pluriannuel ambitieux de **renovation de la voirie**
- soigner les **entrées de ville** routières et maritimes
- porter une attention particulière aux arbres et à la **végétalisation** des voies
- repenser un **plan vélo protégé** et cohérent sur l'ensemble de la ville
- remettre à tout nouvel arrivant un **livret d'accueil** (Ville ou Carene)
- organiser de manière partenariale, un temps d'accueil avec les **nouveaux arrivants**

des saisons en ville

A Saint-Nazaire, la nature n'est jamais bien loin et développer les relations avec les espaces agricoles est une réelle opportunité. En ville aussi, les saisons doivent rester maître du temps et reprendre toute leur place.

- organiser un **marché paysan** hebdomadaire tournant dans les quartiers
- mettre en valeur les produits et savoir-faire agricoles locaux
- recenser et localiser les **producteurs locaux** et **circuits-courts**
- penser une mise en valeur de la **flore remarquable** dans les lieux de balades (signalétique)
- valoriser le **jardin des plantes** (plantations, activités et signalétique de la faune et de la flore)
- penser des plantations saisonnières en fonction des lieux (flore d'eau au Bois Joalland, chemins sous-bois, haies, etc.)
- favoriser les déplacements doux vers la Brière
- faire connaître le **port du Vivier**
- promouvoir les **jardins partagés**

balades... urbaines

Vous êtes plutôt promenade en ville ou randonnée d'une journée ? A Saint-Nazaire les sentiers entre bord de mer, Estuaire et marais, offrent points de vue, senteurs et sonorités. Ils révèlent de manière unique et sensible le patrimoine et les paysages de la ville... à pied ou à vélo !

- accroître la place faite aux vélos en développant des pistes cyclables réellement séparées
- penser, en bonne cohabitation, les déplacements doux sur les 3 axes : centre-ville - Saint marc / centre-ville - Immaculée / centre-ville - port du Brivet
- connecter les tronçons verts, ainsi que la Brière à la mer, et les dédier à la circulation douce pour former une **boucle verte** autour de la ville
- solliciter des guides bénévoles pour découvrir la ville
- proposer des balades à cheval
- terminer l'aménagement du **front de mer** depuis Kerledé et jusqu'au Petit Maroc
- dédier des espaces canins ludiques et sécurisés en ville (dog parks)
- rendre plus visible l'**Office de Tourisme** et déployer des antennes fixes et mobiles (marché, Sautron, futur bassin de plaisance, etc.) pour informer touristes et habitants des divers évènements
- transformer l'avenue Léon-Blum en **avenue des arts** (expositions permanentes et temporaires)
- mettre en avant le **parcours Estuaire** de Saint-Nazaire, y associer les artistes locaux
- proposer divers circuits thématiques : déambulation artistique, historique, parcours de santé, circuit marchand touristique, etc.
- mettre un petit train à énergie verte en circulation pour découvrir les diversités de la ville
- penser les éclairages pour valoriser les pêcheries et encourager la **déambulation nocturne** de la Base-sous-marine jusqu'à Kerledé
- valoriser le chemin côtier

destination centre-ville

Aller faire un tour en ville, cela ne va pas encore de soi. Il faut continuer de faire du centre-ville de Saint-Nazaire un lieu de destination pour tous. Proposer une offre culturelle et des loisirs adaptés à chacun permettra de dynamiser le flux et de développer des commerces attractifs.

- renforcer la **concertation** entre les commerçants et les élus pour faire vivre le centre-ville
- animer le centre-ville avec des **jeux, des concours de vitrines**, une animation forte
- organiser une grande **parade de carnaval**
- mettre en place un plan de rénovation pour des **façades en couleur**, quartier par quartier
- réhabiliter un immeuble en centre-ville dédié à une **maison de santé**
- encourager le **civisme** de manière ludique: zone sans tabac, propreté, etc.
- installer en centre-ville une **garderie courte-durée** pour permettre de faire ses courses
- augmenter le nombre d'**arceaux** de stationnement pour les vélos
- installer des **panneaux informatifs** lumineux et/ou des **colonnes en forme de phares** (type Morris)
- mettre en place un **marché nocturne** hebdomadaire alimentaire aux Halles (centre-ville)
- lier les Halles au Paquebot par des aménagements urbains appropriés

ville de passage(s) et de brassage

Quels qu'aient été les heurts de son histoire, Saint-Nazaire s'est faite autour d'une culture de l'escale. On y passe autant qu'on y reste. Cette ouverture aux multiples influences est un atout pour continuer d'accueillir toutes les formes de " passagers ", qu'ils soient travailleurs ou touristes, nés ici ou ailleurs.

- repenser les missions du **jumelage** et les villes associées autour de thématiques actualisées sociales, économiques, historiques
- proposer un " **festival de la gastronomie** " type cuisine du Monde avec les acteurs locaux, les commerçants, les associations, etc.
- organiser des événements favorisant la rencontre entre nationalités (tournois inter-nations, parades, forum, etc.)
- mettre en place un point d'accueil des **travailleurs détachés**
- favoriser l'image de la ville par des objets promotionnels
- positionner la ville de Saint-Nazaire et la Brière sur le **parcours Vélodyssée**
- proposer un **guide des sorties nocturnes**

une pause en ville

Vivre en ville rime avec commodités mais parfois aussi effervescence. Il est donc important d'y prévoir des aménagements qui permettent également d'être au calme, de se recréer des espaces pour soi ou de trouver des lieux à partager, pour toutes les générations, le temps d'une pause en famille ou entre amis.

- développer des espaces-détente en plein air : une **guinguette**, point de départ de canotage au Bois Joalland; un kiosque à musique au Parc Paysager; etc.
- réinventer la **place de la Mairie** - optimiser son emplacement stratégique - préserver cet espace pour cultiver " l'art de la place " (bancs, flânerie, jeux, miroirs d'eau, etc.) - repenser la **circulation** et la cohabitation piétons / vélos / bus / voitures
- amarer un **bateau-restaurant**
- installer un **mur d'escalade** sur la Base-sous-marine
- équiper les aires de pique-nique pour le tri sélectif
- anticiper le développement de la pratique du camping-car

les pieds dans l'eau

Par son emplacement d'exception entre Loire, océan et marais, Saint-Nazaire offre une belle qualité de vie pour les habitants et de belles perspectives pour le tourisme. L'omniprésence de l'eau est une opportunité unique qu'il faut continuer à favoriser.

- concrétiser le projet du **bassin de plaisance**
- dynamiser la grande plage et installer un **ponton** pour faciliter la pratique libre des sports nautiques toute l'année
- améliorer l'**accessibilité aux plages** et renforcer leur spécificité
- améliorer les cales de **mise à l'eau**, en ajoutant une au niveau du Petit Maroc
- parrainer un navire de **course au large** ou s'engager dans l'événementiel nautique
- faire de Saint-Nazaire un point de **départ maritime** jusqu'aux îles proches (Belle-île-en-mer, Noirmoutier, etc.)
- remettre en service un **bac** qui traverse la Loire

ensemble

Saint-Nazaire et la question sociale, c'est une longue histoire de revendications, de solidarités et d'expérimentations. C'est ensemble et toutes générations confondues qu'il faut continuer à imaginer notre ville. La concertation entre puissance publique et acteurs associatifs ou initiatives citoyennes doit permettre de laisser toute sa place aux belles idées. D'autre part, la prévention de certaines formes de détrences éducatives doit rester une priorité.

- faire de la **soucoupe** un espace de spectacles (concerts et rencontres sportives)
- mieux faire connaître le **prix réel des services de la ville**
- engager une **révision des tarifs municipaux** en veillant à garantir la **solidarité** et la **mixité sociale**
- créer un chèque sport, sous conditions de ressources, favorisant l'accès aux pratiques sportives en clubs
- favoriser toutes les **opportunités de collaborations** entre les actions municipales, les associations et les acteurs locaux
- solidarité** - permettre à chacun d'exercer ses droits en facilitant l'accès à l'information avec l'aide des associations et des partenaires sociaux - expérimenter la mise en place d'un **guichet unique**
- regrouper toutes les **informations pratiques** de l'agglomération, portées par tous les acteurs, privés, associatifs ou municipaux
- faciliter la **communication** entre les habitants et leur conseil de quartier (e-mail dédié)
- clarifier le rôle entre l'adjoint de quartier et le **conseil de quartier**
- favoriser les **liens intergénérationnels** par le soutien aux projets éducatifs et culturels
- expérimenter des **châtiers coopératifs** et citoyens dans les écoles, les parcs et les jardins, les délaissés communaux, etc.
- mettre à disposition des vélos triporteurs pour balader les personnes seniors ou à mobilité réduite
- favoriser l'**habitat participatif**
- mettre à disposition l'ancien cinéma le France pour une utilisation associative

Demain Saint-Nazaire, en chiffres ces 18 derniers mois

- 2 cafés-débats
- 1 synthèse des travaux
- 7 réunions de bureau
- 1 réunion publique
- 2 galettes républicaines

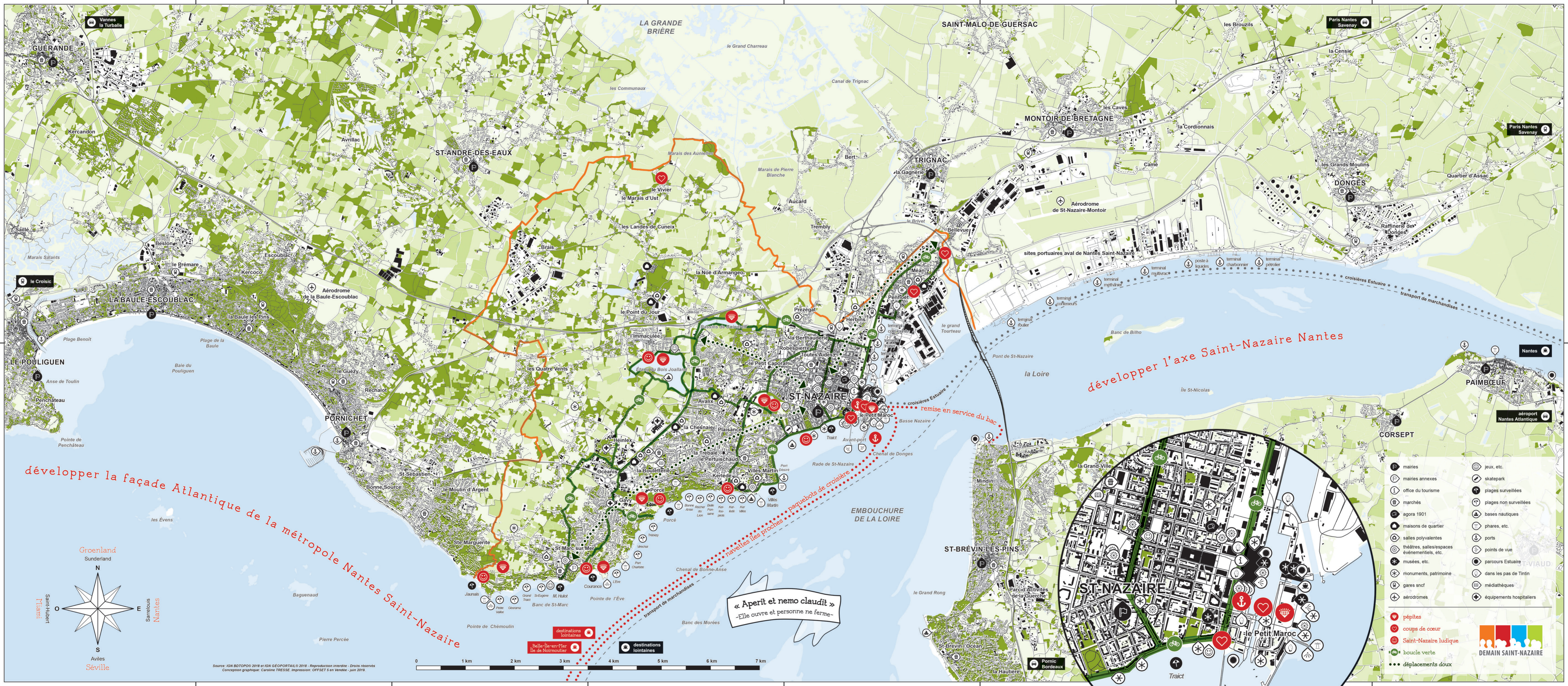
1 lettre ouverte

2 pique-niques

20 conseils d'administration

11 assemblées générales

1 place aux associations



développer l'axe Saint-Nazaire Nantes

« Aperit et nemo claudit »
- Elle ouvre et personne ne ferme -

- mairies
- mairies annexes
- office du tourisme
- marchés
- agora 1901
- maisons de quartier
- salles polyvalentes
- théâtres, salles/espaces événementiels, etc.
- musées, etc.
- monuments, patrimoine
- gares sncf
- aérodromes
- jeux, etc.
- skatepark
- plages surveillées
- plages non surveillées
- bases nautiques
- phares, etc.
- ports
- points de vue
- parcours Estuaire
- dans les pas de Tintin
- médiathèques
- équipements hospitaliers



Source: IGN BDTOPO© 2018 et IGN GÉOPORTAIL© 2018 - Reproduction interdite - Droits réservés
Conception graphique: Caroline TRESSE. Impression: OFFSET 5 en Vendée - juin 2019.